

.....  
/imię i nazwisko/

.....  
/nazwa szkoły/

.....  
/numer drużyny/



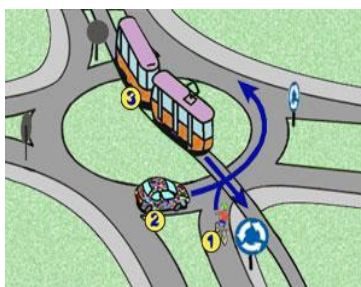
XXXVII Finał Centralny OMTTK  
Test ze znajomości przepisów ruchu drogowego / gimnazja

1. Widząc ten znak kierujący pojazdem



- może spodziewać się oszronienia jezdni,
- powinien spodziewać się lokalnie występujących opadów śniegu,
- powinien być przygotowany do zmiany przyczepności kół do jezdni.

2. W tej sytuacji:



- ostatni pojedzie tramwaj z nr 3 gdyż musi udzielić pierwszeństwa pojazdowi z nr 2 i rowerzyście,
- ostatni pojedzie samochód z nr 2,
- pojazd z nr 2 ustąpi pierwszeństwa pojazdowi nr 1.

3. Który z tych znaków zabrania samochodem osobowym wjazdu na drogę, przed którą jest umieszczony?



a



b



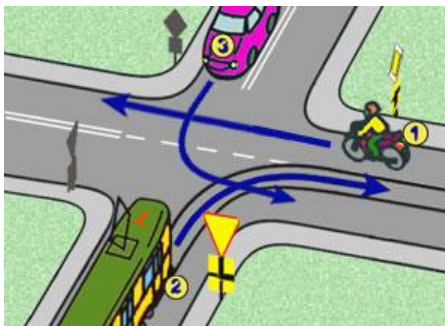
c

4. Za tym znakiem:



- dopuszczalna prędkość samochodu osobowego wynosi 30 km/h gdyż jest to strefa zamieszkania
- pieszy może korzystać z całej szerokości drogi
- zabrania się postoiu w innym miejscu niż wyznaczone w tym celu.

**5. W tej sytuacji:**



- a. ostatni opuści skrzyżowanie tramwaj z nr 2 gdyż jest na drodze podporządkowanej
- b. motorowerzysta jadący prosto pojedzie jako drugi,
- c. pojazd z nr 3 pojedzie przed tramwajem z nr 2 .

**6. Rowerzysta może poruszać się po chodniku, gdy:**

- a. chodnik ma przynajmniej 2m szerokości,
- b. ustępuje pierwszeństwa pieszym,
- c. dozwolona prędkość na jezdni nie przekracza 50 km/h

**7. Który znak drogowy informuje nas o przejeździe kolejowym bez zapór:**



a.



b.



c.

**8. Widząc ten znak kierujący pojazdem:**

- a. jest uprzedzany o zwężonym odcinku jezdni,
- b. powinien udzielić pierwszeństwa autobusowi nadjeżdżającemu z przeciwną ,
- c. nie ma pierwszeństwa na zwężonym odcinku jezdni.



**9. Znak ten oznacza wjazd do miejscowości której:**

- a. istnieje ograniczenie prędkości obowiązującej w obszarze zabudowanym,
- b. istnieje ograniczenie do prędkości 60km/h w godzinach od 5:00 do 23:00
- c. istnieje ograniczenie do prędkości 50km/h w godzinach od 5:00 do 23:00



**10. Znak ten oznacza, że:**

- a. droga jest zamknięta dla ruchu,
- b. droga jest zamknięta tylko dla rowerów i motorowerów
- c. na drogę nie wolno wjechać tylko od strony umieszczenia znaku



**ODPOWIEDZI GIMNAZJUM  
TEST WIELOKROTNEGO WYBORU**

1. AC
2. BC
3. ABC
4. BC
5. ABC
6. AB
7. A
8. ABC
9. AC
10. C